

JUMO dTRANS p20

Prozessdruckmessumformer



Der Druckmessumformer JUMO dTRANS p20 vereint höchste Präzision mit einfacher Bedienung. Der neue Drehknopf macht die Bedienung noch bequemer und schneller. Auch im Ex-Bereich ist das Gerät damit jederzeit bedienbar, ohne das Gehäuse zu öffnen.

Gehäuse und Sensoren sind aus hochwertigem Edelstahl gefertigt. Somit ist der Druckmessumformer auch bestens für den Einsatz in hygienisch sensiblen Bereichen geeignet.

Das kompakte Gehäuse mit halber Bautiefe ermöglicht den Einsatz auch bei engen Einbauverhältnissen.

Allgemeine Daten

Druckarten	Differenzdruck, relativ, absolut
Messbereiche	5 mbar bis 600 bar
Skalierung	1:40 (turn down)
Linearitätsabweichung	< 0,07 % vom Messbereichs-Endwert
Ausgang	4 ... 20 mA mit HART®
Mediumstemperatur	-40 ... +120 °C / optional bis 200 °C
Schutzart	IP 67
elektrischer Anschluss	Kabelverschraubung oder M12-Stecker
Druckanschluss	Edelstahl geschweißt; alle üblichen Gewinde und Flansche lieferbar, auch hygienische Anschlüsse

Merkmale

- Edelstahlgehäuse, optional kurze Bauform
- einfache Bedienung
- Edelstahlsensoren
- EHDG-zertifiziert (mit dem Prozessanschluss JUMO PEKA)
- Explosionsschutz EEx ia und EEx d
- HART®-Schnittstelle
- Setup-Programm
- turn down 1:40
- bis 200 °C Mediumstemperatur

Mögliche Einsatzgebiete:

Nahrungs- und Genussmittelindustrie, Brauereien, Molkereien, Pharmazie, Anlagenbau, Offshore, Schiffsbau, Chemie, Wasserversorgung, Abwassertechnik, Kraftwerke, Öl und Gas

Produkte und Dienstleistungen mit Profil



E-Mail: pl20@jumo.net
Telefon: +49 661 6003-714

Analysenmesstechnik

- pH und Redox: Sensoren und Messumformer/Regler
- Leitfähigkeits-Messeinrichtungen: konduktiv und induktiv
- Gelöst-Sauerstoff-Messung
- Chlor-, Chlordioxid-, Ozon-, Wasserstoffperoxid- und Peressigsäure-Messeinrichtung
- Armaturen und Zubehör



E-Mail: pl70@jumo.net
Telefon: +49 661 6003-727

Regler, Steller, System- und Registriertechnik

- Prozesssteuerungen und Programmgeräte
- Automatisierungs-Software
- elektronische Thermostate/ Microstate
- Sicherheitstemperaturwächter/-begrenzer
- digitale Anzeigeinstrumente
- Prozess-Regler
- Registriergeräte
- Temperatur-Messumformer
- Thyristorleistungsschalter/-steller
- Software und Zubehör



E-Mail: pl40@jumo.net
Telefon: +49 661 6003-715

Druckmesstechnik

- Druckmessumformer
- Druckschalter
- Pegelmesssonden
- Manometer
- Druckmesszellen
- Druckmittler und Zubehör



E-Mail: pl60@jumo.net
Telefon: +49 661 6003-716

Thermostate und Zeigerthermometer

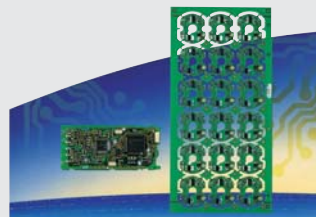
- Ein- und Aufbauthermostate als TR, TW, TB, STW und STB
- Raumthermostate
- Warmluftthermostate
- Ex-Thermostate (ATEX)
- elektronische Thermostate
- Zeigerthermometer als Anzeige- und Regelgeräte
- Bimetall-Temperaturschalter
- elektronische Temperatur-Anzeigegeräte mit Messumformer



E-Mail: pl90@jumo.net
Telefon: +49 661 6003-722

Messwertgeber für Temperatur und Feuchte

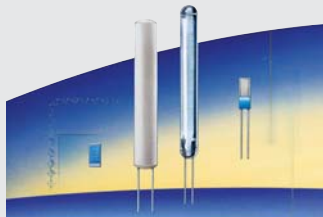
- Thermoelemente
- Widerstandsthermometer
- Ex-Temperaturfühler (ATEX)
- Widerstandsthermometer mit Funk-Messwertübertragung
- Feuchtemessgeräte
- DKD-Laboratorium
- staatlich anerkannte Prüfstelle für Wärme



E-Mail: pl50@jumo.net
Telefon: +49 661 6003-219

Elektronische Baugruppen

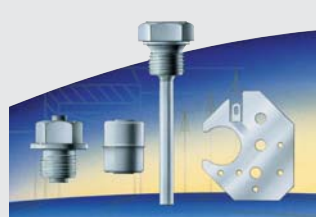
- CAD-Auflösung
- Bauteil-Beschaffung
- THT- und SMD-Bestückung
- AOI-Prüfung
- In-Circuit-Test
- Funktionstest
- Run-In
- Endmontage
- Geräte-Endtest



E-Mail: pl90@jumo.net
Telefon: +49 661 6003-722

Platin-Temperatur Sensoren

- in Drahtwickeltechnik:
 - Glas
 - Glas mit Glasverlängerung
 - Keramik
 - Folie
- in Dünnschichttechnik:
 - Chip mit Anschlussdrähten
 - Chip in SMD-Bauform auf Epoxidplatte
 - Chip mit Anschlussklammern
 - Chip in Rundbauform
 - Chip in SMD-Bauform



E-Mail: pl10@jumo.net
Telefon: +49 661 6003-712

Metalltechnik

- Stanz- und Umformtechnik
- Werkzeugbau
- flexible Blechbearbeitung
- Schweiß-, Füge- und Montagetechnik
- Oberflächentechnik
- Zerspanung
- Schwimmer
- Werkstofflabor



E-Mail: service@jumo.net
Telefon: +49 661 6003-729

Service

- Planung und Projektierung von Automatisierungslösungen
- Deutscher Kalibrierdienst DKD für Temperatur
- Unterstützung bei der Inbetriebnahme und Optimierung
- weltweites Servicenetz
- Technischer Telefonsupport
- Feldbus-Zentrum
- Fachliteratur
- JUMO-Homepage: www.jumo.net



Stammhaus in Fulda
JUMO GmbH & Co. KG
+49 661 6003-0
mail@jumo.net
www.jumo.net

Niederlassung Darmstadt
+49 6151 3508-0
<http://damstadt.jumo.info>

Niederlassung Essen
+49 201 86627-0
<http://essen.jumo.info>

Niederlassung Hannover
+49 5723 9432-0
<http://hannover.jumo.info>

Niederlassung Ingolstadt
+49 841 37934-0
<http://ingolstadt.jumo.info>

Niederlassung Stuttgart
+49 7021 95091-0
<http://stuttgart.jumo.info>

Belgien
JUMO Automation S.P.R.L./P.G.M.B.H./B.V.B.A.
+32 87 59 53 00
info@jumo.be
www.jumo.be

Bulgarien
JUMO Izmervatelni uredi i Regulatori
+359 2 973 39 88
jumobg@centrum-group.com

China
JUMO Automation Dalian Co. Ltd.
+86 411 8718 9010
info@jumo-china.com
www.jumo-china.com

Dänemark
JUMO Måle- og Regulerings teknik A/S
+45 46 19 46 66
info.dk@jumo.net
www.jumo.dk

England
JUMO Instrument Co. Ltd.
+44 1279 63 55 33
sales@jumo.co.uk
www.jumo.co.uk

Frankreich
JUMO Régulation SAS
+33 3 87 37 53 00
info.fr@jumo.net
www.jumo.fr

Italien
JUMO Italia SRL
+39 02 24 13 55 1
info.in@jumo.it
www.jumo.it

Indien
JUMO India Pvt. Ltd.
+91 124 4121 643
info.in@jumo.net
www.jumo.in

Kroatien
JUMO Mess- u. Regelgeräte Ges.m.b.H.
+385 42 30 30 10
info.hr@jumo.hr
www.jumo.hr

Niederlande
JUMO Meet- en Regeltechniek B.V.
+31 294 49 14 91
info@jumo.nl
www.jumo.nl

Norwegen
JUMO AS
+47 67 97 37 10
info.no@jumo.net
www.jumo.no

Österreich
JUMO Mess- und Regelgeräte Ges.m.b.H.
+43 1 6 10 61 0
info@jumo.at
www.jumo.at

Polen
JUMO Sp.z.o.o.
+48 71 3 39 82 39
biuro@jumo.com.pl
www.jumo.com.pl

Rumänien
S.C. JUMO Romania S.R.L.
+402 573 48 499
info@jumo.ro
www.jumo.ro

Russland
JUMO GmbH
+7 495 961 32 44
jumo@jumo.ru
www.jumo.ru

Schweden
JUMO Mät- och Regelteknik AB
+46 42 38 62 80
info@jumo.se
www.jumo.se

Schweiz
JUMO Mess- und Regeltechnik AG
+41 44 928 24 44
info@jumo.ch
www.jumo.ch

Serbien/Montenegro
JUMO Mereni i regulacioni uredaj
+381 11 285 2279
sipljan@eunet.yu

Slowakische Republik
JUMO Slovensko s.r.o.
+421 244 87 16 76
jumo@stonline.sk
www.jumo.sk

Slowenien
JUMO merilni i regulacijski aparati
+386 2 421 51 83
info@jumo.si
www.jumo.si

Spanien
JUMO Control S.A.
+34 91 8663 153
g.jentsch@jumo.es
www.jumo.es

Tschechische Republik
JUMO Mereni a regulace s.r.o.
+420 541 321 113
info@jumo.cz
www.jumo.cz

Türkei
JUMO Ölçü Sistemleri ve
+90 216 455 86 52
info.tr@jumo.net
www.jumo.com.tr

Ungarn
JUMO HUNGARIA Kft.
+36 1 467 08 35
jumobudapest@jumo.hu
www.jumo.hu

USA
JUMO Process Control, Inc.
+1 315-697-5866
info@jumo.us
www.JUMO.us

Vereinigte Arabische Emirate
JUMO GmbH & Co. KG
+971 4 347 2936
info@jumo.ae

Weitere Standorte unter www.jumo.net