

Anlege-Widerstandsthermometer

- Für Temperaturen von -50 ... +260°C
- Mit Schutzarmaturen aus verschiedenen Werkstoffen
- Für runde und ebene Oberflächen
- Einfache und schnelle Montage
- Geringe thermische Masse

Anlege-Widerstandsthermometer werden bevorzugt für Temperaturmessungen an geschlossenen Rohrsystemen bzw. anderen runden oder ebenen Oberflächen eingesetzt. Durch die einfache Montage mit Spannbändern oder Schlauchbindern entfällt die mechanische Bearbeitung des Messortes. Eine Ausnahme bilden die Grundauführungen 902522/10 und 902522/11, die mit einer Bohrung versehen, für die Schraubbefestigung an beliebigen Oberflächen, z. B. Heizplatten, geeignet sind.

Die indirekte Temperaturmessung verhindert Störungen des Mediums in Bezug auf Strömung. Andererseits haben auch Druck und chemische Einflüsse keine Auswirkung auf die Lebensdauer des Widerstandsthermometers.

Das Messobjekt wird durch die geringe thermische Masse kaum beeinflusst. Zur Verbesserung des Wärmeüberganges ist Wärmeleitpaste lieferbar. Große Temperaturdifferenzen zwischen Messmedium und der Umgebung gehen direkt in die Messung ein. In solchen Fällen empfiehlt sich eine zusätzliche Isolation.

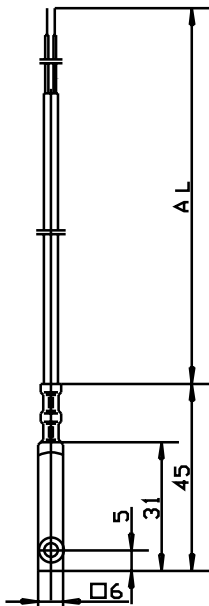
In den Messeinsatz ist serienmäßig ein Pt 100-Temperatursensor nach DIN EN 60 751, Klasse B in Zweileiterschaltung eingesetzt, möglich sind auch Ausführungen mit Pt 500 oder Pt 1000.



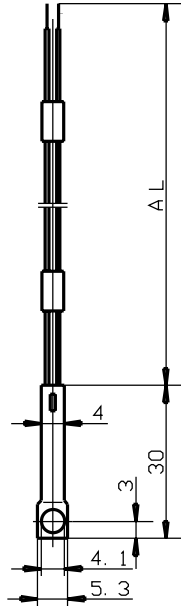
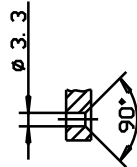
Technische Daten

Anschluss	Leitungsenden verzinkt, mit Aderendhülsen, mit Steckhülsen oder mehrpoligen Steckverbindungen lieferbar
Anschlussleitung	Silikon, Umgebungstemperatur -50 ... +180°C PTFE, Umgebungstemperatur -190 ... +260°C Kapton, Umgebungstemperatur -50 ... +260°C
Schutzrohr	Edelstahl 1.4571, Aluminium, Kunststoff
Messeinsatz	Pt 100-Temperatursensor, DIN EN 60 751, Klasse B, Zweileiterschaltung

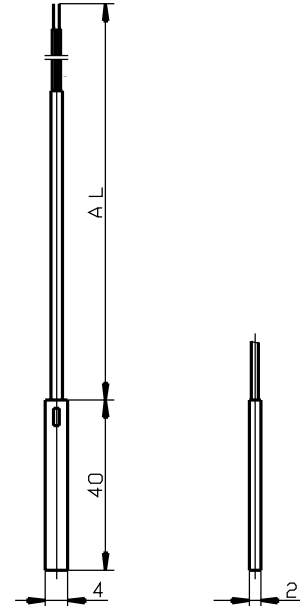
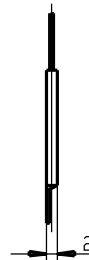
Abmessungen



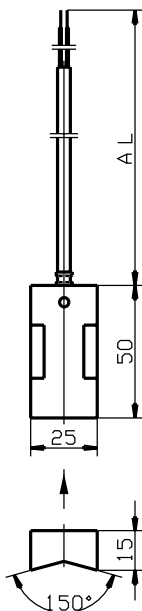
Typ 902522/10



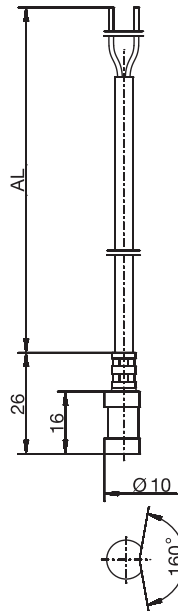
Typ 902522/11



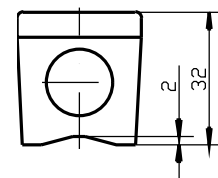
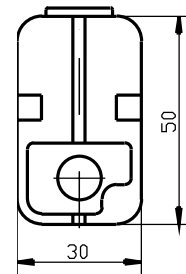
Typ 902522/20



Typ 902522/30



Typ 902522/31

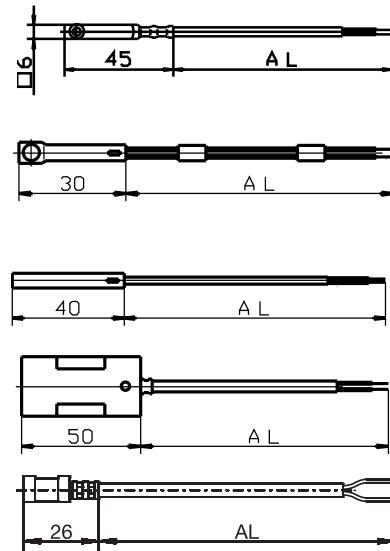


Typ 902522/41
 Typ 902522/42

Bestellangaben: Anlege-Widerstandsthermometer

(1) Grundtyp

	902522/10	Anlege-Widerstandsthermometer mit Befestigungsbohrung Schutzarmatur Aluminium
	902522/11	Anlege-Widerstandsthermometer mit Befestigungsbohrung Schutzarmatur Edelstahl
	902522/20	Anlege-Widerstandsthermometer Schutzarmatur Edelstahl
	902522/30	Anlege-Widerstandsthermometer Schutzarmatur Aluminium
	902522/31	Anlege-Widerstandsthermometer Schutzarmatur Aluminium
	(2) Einsatztemperatur in °C/Anschlussleitung	
	x	730 -5 ... +105°C/PVC
	x x	378 -50 ... +180°C/Silikon
x x	x	386 -50 ... +260°C/PTFE
	x	388 -50 ... +260°C/Edelstahl-PTFE
	x	391 -50 ... +260°C/Kapton
	(3) Messeinsatz	
x x	x x x	1003 1x Pt 100 in Zweileiterschaltung
	x	1005 1x Pt 1000 in Zweileiterschaltung
	(4) Toleranzklasse nach DIN EN 60 751	
x x	x x x	1 Klasse B (Standard)
x x	x x x	2 Klasse A
	(5) Anschlussleitungsende	
x x	x x x	04 verzinnte Anschlussdrähte
x x	x x x	11 Aderendhülsen nach DIN 46 228 Teil 4 (Standard)
x x	x x x	13 Steckhülse 6,3 nach DIN 46 247
	(6) Anschlussleitungslänge AL in mm (500 ≤ AL ≤ 50000)	
x x	x x x	2500 2500mm
x x	x x x	... Angabe im Klartext (Stufung 500mm)
	(7) Typenzusätze	
x x	x x x	000 ohne Typenzusatz
x	x x	315 Knickschutz Feder
x	x x	316 Knickschutz Schlauch



Bestellschlüssel	(1)	(2)	(3)	(4)	(5)	(6)	(7)	...
Bestellbeispiel	902522/10	- 386	- 1003	- 1	- 11	- 2500	/ 000	,... ¹

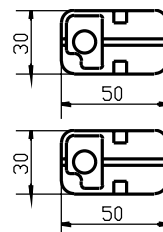
¹ Typenzusätze nacheinander aufführen und durch Komma trennen.



Bestellangaben: Anlege-Widerstandsthermometer

(1) Grundtyp

	902522/41	Anlege-Widerstandsthermometer Rohranlegefühler
	902522/42	Anlege-Widerstandsthermometer Flächenanlegefühler
	(2) Einsatztemperatur in °C	
x x	365	-50 ... +120°C
	(3) Messeinsatz	
x x	1003	1x Pt 100 in Zweileiterschaltung
x x	1004	1x Pt 500 in Zweileiterschaltung
x x	1005	1x Pt 1000 in Zweileiterschaltung
x x	1009	1x Ni 1000 in Zweileiterschaltung
x x	1621	1x KTY81-122 in Zweileiterschaltung
	(4) Toleranzklasse nach DIN EN 60 751	
x x	0	Toleranz bei KTY-Sensor
x	1	Klasse B (Standard)
x	2	Klasse A
	(5) Typenzusätze	
x x	000	ohne Typenzusatz
x x	404	Schutzart IP65 (Kabelverschraubung M 16x1,5)



	(1)	(2)	(3)	(4)	(5)
Bestellschlüssel	<input type="text"/>	-	<input type="text"/>	-	<input type="text"/>
Bestellbeispiel	902522/41	-	365	-	1003 - 1 / 000

Lagerausführungen

(1)	(2)	(3)	(4)	(5)	(6)	(7)	Verkaufs-Artikel-Nr.
902522/10	- 386	- 1003	- 1	- 11	- 2500	/ 000	90/00306774
902522/11	- 386	- 1003	- 1	- 11	- 2500	/ 000	90/00065548
902522/20	- 391	- 1003	- 1	- 11	- 2500	/ 000	90/00065547
902522/30	- 378	- 1003	- 1	- 11	- 2500	/ 315	90/00065531
902522/31	- 730	- 1003	- 1	- 11	- 2500	/ 000	90/00506998
902522/31	- 378	- 1003	- 1	- 11	- 2500	/ 000	90/00507000
902522/31	- 378	- 1005	- 1	- 11	- 2500	/ 000	90/00507006
	(1)	(2)	(3)	(4)	(5)	Verkaufs-Artikel-Nr.	
902522/41	-	365	-	1003	-	1 / 000	90/00378669
902522/41	-	365	-	1003	-	1 / 404	90/00376703