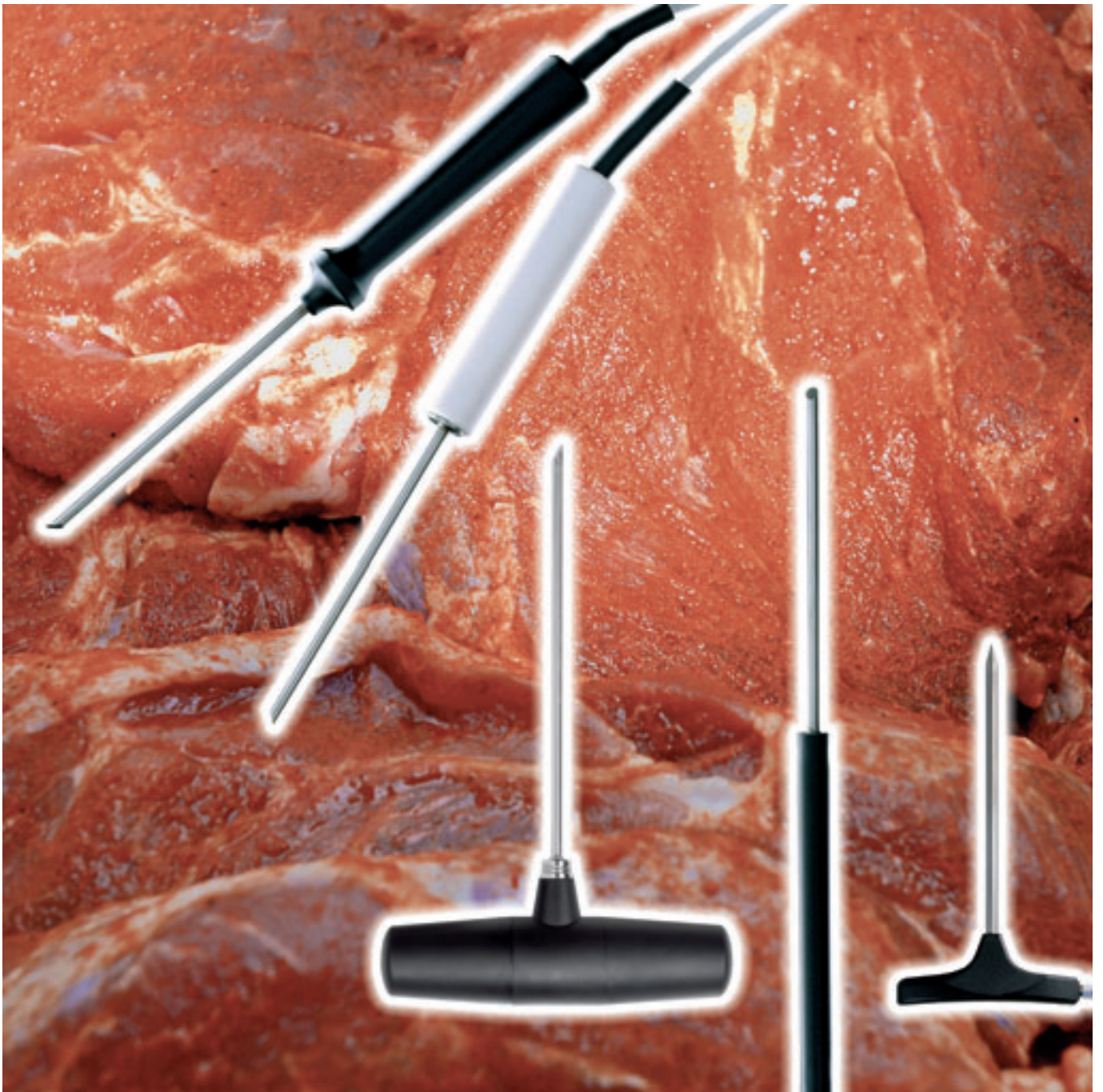


Einstich-Temperaturfühler JUMO FOODtemp



Einstich-Temperaturfühler

- für Temperaturen von $-50 \dots +260^{\circ}\text{C}$
- wasserdampfdicht und druckfest
- hohe mechanische Festigkeit
- für den Einsatz in der Lebensmittelindustrie
- als Einfach- oder Doppel-Widerstandsthermometer
- als Thermoelement mit mehreren Messpunkten

Lieferung über
Erstausrüster und
den Fachhandel

Bei vielen Prozessen der Lebensmittelherstellung werden Einstich-Widerstandsthermometer-/Thermoelemente zur Überwachung der Produktqualität eingesetzt. Durch die Kerntemperaturerfassung beim Kochen und Räuchern, sowie Backen und Garen ist eine optimale Ablaufsteuerung und -regelung möglich.

Die extremen Anforderungen wie Wasserdampfdichtheit, Druck- und Erschütterungsfestigkeit sowie Öl- und Säurebeständigkeit erfordern einen hohen Standard bei den eingesetzten Materialien und Fertigungsverfahren. Ein Funkfühler zur mobilen und stationären Messung an beweglichen und festen Messorten eröffnet völlig neue Möglichkeiten.

In diesen Anwendungen haben sich JUMO-Einstich-Temperaturfühler über 100.000mal in der Praxis bewährt: Stabile Schutzrohre aus Edelstahl mit verschiedenen Messspitzen werden den hohen mechanischen Beanspruchungen gerecht. Griffe aus PTFE, HTV-Silikon oder PPS-Kunststoff haben sich bewährt. Anschlussleitungen aus PTFE bzw. Silikon mit oder ohne Abschirmung garantieren die zuverlässige Weiterleitung des Messwertes. Zusätzlicher Schutz gegen Beschädigung ist auf Wunsch mit einem Metallschlauch möglich.



er von JUMO

- 1 Pt100 mit Griff aus PTFE (\varnothing 15mm) und PTFE isolierter Anschlussleitung für Temperaturen bis 260°C
- 2 Pt100 mit Griff aus Kunststoff PPS und PTFE isolierter Anschlussleitung für Temperaturen bis 200°C
- 3 Pt100 mit Griff aus PTFE (\varnothing 15mm) und PTFE isolierter Anschlussleitung mit Metallschlauch für hohe mechanische Beanspruchung und Temperaturen bis 260°C
- 4 Pt100 mit Griff aus PTFE (\varnothing 12mm) und PTFE isolierter Anschlussleitung für Temperaturen bis 260°C
- 5 Pt100 mit Griff aus Silikon (\varnothing 10mm) und PTFE bzw. Silikon isolierter Anschlussleitung für Temperaturen bis 200°C
- 6 Pt100 mit Griff aus Viton (\varnothing 6,5mm) und abgeschirmter PTFE isolierter Anschlussleitung für Temperaturen bis 200°C
Miniatur-Ausführung
- 7 Thermoelemente Ni-CrNi und Pt100 (mehrere Messpunkte) mit Griff aus PTFE (\varnothing 12mm) und PTFE isolierter Ausgleichsleitung für Temperaturen bis 260°C
- 8 Thermoelement Ni-CrNi und Pt100 (mehrere Messpunkte) mit Griff aus PEEK® und PTFE isolierter Ausgleichsleitung für Temperaturen bis 260°C
- 9 Thermoelement Ni-CrNi und Pt100 (mehrere Messpunkte) mit Griff aus PEEK® und PTFE isolierter Ausgleichsleitung für Temperaturen bis 260°C
- 10 Wtrans T01.G1, Fühler mit Sender im Griff, IP67. Platin-Chip-Tempersensoren, Wtrans-Empfänger für max. 16 Sender, Hutschienengehäuse



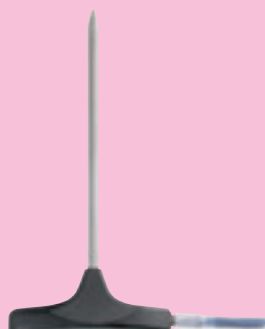
6



7



8



9

10



Produkte und Dienstleistungen mit Profil



E-Mail: pl20@jumo.net
Telefon: +49 661 6003-714

Analysenmesstechnik

- pH und Redox: Sensoren und Messumformer/Regler
- Leitfähigkeits-Messeinrichtungen: konduktiv und induktiv
- Gelöst-Sauerstoff-Messung
- Chlor-, Chlordioxid-, Ozon-, Wasserstoffperoxid- und Peressigsäure-Messeinrichtung
- Armaturen und Zubehör



E-Mail: pl70@jumo.net
Telefon: +49 661 6003-727

Regler, Steller, System- und Registrierertechnik

- Prozesssteuerungen und Programmgeräte
- Automatisierungs-Software
- elektronische Thermostate/Microstate
- Sicherheitstemperaturwächter/-begrenzer
- digitale Anzeigeinstrumente
- Prozess-Regler
- Registriergeräte
- Temperatur-Messumformer
- Thyristorleistungsschalter/-steller
- Software und Zubehör



E-Mail: pl60@jumo.net
Telefon: +49 661 6003-716

Thermostate und Zeigerthermometer

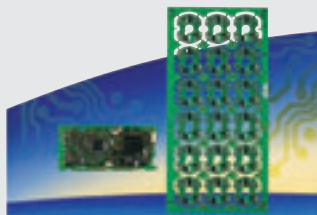
- Ein- und Aufbauthermostate als TR, TW, TB, STW und STB
- Raumthermostate
- Warmluftthermostate
- Ex-Thermostate (ATEX)
- elektronische Thermostate
- Zeigerthermometer als Anzeige- und Regelgeräte
- Bimetall-Temperaturschalter
- elektronische Temperatur-Anzeigegeräte mit Messumformer



E-Mail: pl40@jumo.net
Telefon: +49 661 6003-715

Druckmesstechnik

- Druckmessumformer
- Druckschalter
- Pegelmesssonden
- Manometer
- Druckmesszellen
- Druckmittler und Zubehör



E-Mail: pl50@jumo.net
Telefon: +49 661 6003-219

Elektronische Baugruppen

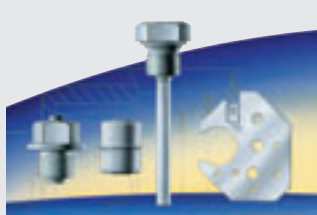
- CAD-Auflösung
- Bauteil-Beschaffung
- THT- und SMD-Bestückung
- AOI-Prüfung
- In-Circuit-Test
- Funktionstest
- Run-In
- Endmontage
- Geräte-Endtest



E-Mail: pl90@jumo.net
Telefon: +49 661 6003-722

Messwertgeber für Temperatur und Feuchte

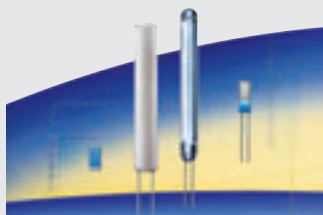
- Thermoelemente
- Widerstandsthermometer
- Ex-Temperaturfühler (ATEX)
- Widerstandsthermometer mit Funk-Messwertübertragung
- Feuchtemessgeräte
- DKD-Laboratorium
- staatlich anerkannte Prüfstelle für Wärme



E-Mail: pl10@jumo.net
Telefon: +49 661 6003-712

Metalltechnik

- Stanz- und Umformtechnik
- Werkzeugbau
- flexible Blechbearbeitung
- Schweiß-, Füge- und Montagetechnik
- Oberflächentechnik
- Zerspanung
- Schwimmer
- Werkstofflabor



E-Mail: pl90@jumo.net
Telefon: +49 661 6003-722

Platin-Temperatur Sensoren

- Drahtwickeltechnik:
 - Glas
 - Glas mit Glasverlängerung
 - Keramik
 - Folie
- in Dünnschichttechnik:
 - Chip mit Anschlussdrähten
 - Chip in SMD-Bauform auf Epoxidplatte
 - Chip mit Anschlussklammern
 - Chip in Rundbauform
 - Chip in SMD-Bauform



E-Mail: service@jumo.net
Telefon: +49 661 6003-729

Service

- Planung und Projektierung von Automatisierungslösungen
- Deutscher Kalibrierdienst DKD für Temperatur
- Unterstützung bei der Inbetriebnahme und Optimierung
- weltweites Servicenetz
- Technischer Telefonsupport
- Seminare und Workshops
- Feldbus-Zentrum
- Fachliteratur
- JUMO-Homepage: www.jumo.net



Stammhaus in Fulda
JUMO GmbH & Co. KG
+49 661 6003-0
mail@jumo.net
www.jumo.net

Niederlassung Darmstadt
+49 6151 3508-0
http://darmstadt.jumo.info

Niederlassung Essen
+49 201 86627-0
http://essen.jumo.info

Niederlassung Hannover
+49 5723 9432-0
http://hannover.jumo.info

Niederlassung Ingolstadt
+49 841 37934-0
http://ingolstadt.jumo.info

Niederlassung Leipzig
+49 341 4900810
http://leipzig.jumo.info

Niederlassung Stuttgart
+49 7021 95091-0
http://stuttgart.jumo.info

Belgien
JUMO Automation
S.P.R.L./P.G.M.B.H./B.V.B.A.
+32 87 59 53 00
info@jumo.be
www.jumo.be

Bulgarien
JUMO Izmervatelni uredi i Regulatori
+359 2 973 39 88
jumbog@centrum-group.com

China
JUMO Automation Dalian Co. Ltd.
+86 411 8718 9010
info@jumo-china.com
www.jumo-china.com

Dänemark
JUMO Måle- og Regulerings teknik A/S
+45 45 19 46 66
info.dk@jumo.net
www.jumo.dk

England
JUMO Instrument Co. Ltd.
+44 1279 63 53 33
sales@jumo.co.uk
www.jumo.co.uk

Frankreich
JUMO Régulation SAS
+33 3 87 37 53 00
info.fr@jumo.net
www.jumo.fr

Italien
JUMO Italia SRL
+39 02 24 13 55 1
info.in@jumo.it
www.jumo.it

Indien
JUMO India Pvt. Ltd.
+91 124 4121 643
info.in@jumo.net
www.jumo.in

Kroatien
JUMO Mess- u. Regelgeräte
Ges.m.b.H.
+385 42 30 30 10
info@jumo.hr
www.jumo.hr

Niederlande
JUMO Meet- en Regeltechniek B.V.
+31 42 30 49 14 91
info@jumo.nl
www.jumo.nl

Norwegen
JUMO AS
+47 67 97 37 10
info.no@jumo.net
www.jumo.no

Österreich
JUMO Mess- und Regelgeräte
Ges.m.b.H.
+43 1 6 10 61 0
info@jumo.at
www.jumo.at

Polen
JUMO Sp.z.o.o.
+48 71 3 39 82 39
biuro@jumo.com.pl
www.jumo.com.pl

Rumänien
S.C. JUMO Romania S.R.L.
+402 573 48 499
info@jumo.ro
www.jumo.ro

Russland
JUMO GmbH
+7 495 961 32 44
jumo@jumo.ru
www.jumo.ru

Schweden
JUMO Mät- och Regelteknik AB
+46 44 928 62 80
info@jumo.se
www.jumo.se

Schweiz
JUMO Mess- und Regeltechnik AG
+41 44 928 24 44
info@jumo.ch
www.jumo.ch

Serbien/Montenegro
JUMO Mereni i regulacioni uredajaj
+381 11 285 2279
sijljan@eunet.yu

Slowakische Republik
JUMO Slovensko s.r.o.
+421 244 87 16 76
jumo@stonline.sk
www.jumo.sk

Slowenien
JUMO merilni i regulacijski aparati
+386 2 421 51 83
info@jumo.si
www.jumo.si

Spanien
JUMO Control S.A.
+34 91 8863 153
g.jentsch@jumo.es
www.jumo.es

Tschechische Republik
JUMO Mereni a regulace s.r.o.
+420 541 321 113
info@jumo.cz
www.jumo.cz

Türkei
JUMO Ölçü Sistemleri ve
+90 216 455 86 52
info.tr@jumo.net
www.jumo.com.tr

Ungarn
JUMO HUNGARIA Kft.
+36 1 467 08 35
jumbobudapest@jumo.hu
www.jumo.hu

USA
JUMO Process Control, Inc.
+1 315-697-5866
info@jumo.us
www.JUMO.us

Vereinigte Arabische Emirate
JUMO GmbH & Co. KG
+971 4 347 2936
info@jumo.ae

Weitere Standorte unter
www.jumo.net